



Hayatı Huzurla Kucaklayın

Faaliyetine -Ankara Emeklilik ve Hayat Şirketi'nin Aegon Grup tarafından satın alınmasının ardından- 2008 yılında başlayan şirketimiz; benzersiz ürünleri ve yenilikçi yaklaşımıyla sektörde birçok ilki hayata geçirmiştir. Yenilikçi ürünleriyle sektöre adım attığı 2009 yılının sonunda binde 4.7 olan pazar payını, 2022 Haziran sonu itibarıyla yüzde 10.92 seviyesine çıkararak sektörde en hızlı büyüyen hayat sigortası şirketi olma başarısını yakalamıştır.

Şirketimiz, merkezi Viyana'da bulunan -200 yıllık geçmiş ve 30 ülkede 50 sigorta şirketi, 25.000'den fazla çalışanı ile- Orta ve Doğu Avrupa'nın lider sigorta grubu "VIENNA INSURANCE GROUP" ailesine Nisan 2022 yılında katılmıştır.

İsim değişikliğini Ekim 2022 tarihinde tamamlayarak Viennalife Emeklilik ve Hayat A.Ş. adını alan şirketimiz; temel aldığı ilkelerden hareketle, insana, teknolojiye, akıllı iş süreçlerine ve etkin dağıtım kanallarına yaptığı yatırımlardan aldığı güç ile daha büyük başarılar imza atma heyecanını taşımaktadır.

İki bini aşkın finansal danışman/uzmandan oluşan doğrudan satış ekibi, yedi yüzü aşkın geniş acente ağı, iş birliği yaptığı altı banka ve en son teknolojik çözümlerle desteklenen satış platformları ile insanların yaşam döngülerinde ihtiyaç duydukları finansal çözümleri sunan Viennalife, sektöre yeni bir soluk ve anlayış getirmektedir.

Çalışma hayatının her alanında önce insan ilkesi ile hareket eden Viennalife, çalışma arkadaşlarının, iş ortaklarının ve müşterilerinin karşılaştıkları zorluklarda onların hayatlarını kolaylaştıracak, poliçelerin devamlılığını sağlayacak birçok yenilik ve esneklik getirmiştir. Viennalife bu çabalarıyla, prim üretimi ve kârlılığın yanı sıra, müşteri tavsiye skoru ve iş ortakları ile çalışan memnuniyet skorlarını da yükseltmeyi başarmıştır. Önemseyen, koruyan, destekleyen, güç veren yapısıyla Viennalife, hayatı huzurla kucaklamanıza yardımcı olur.

Ekonomide Son Durum

Tüketici Fiyatları Endeksi'nde Şubat ayında bir önceki aya göre %1,94, yıllık olarak %30,87 ve on iki aylık ortalamalara göre %32,82 artış gerçekleşti. Yurt içi Üretici Fiyat Endeksi ise Şubat ayında bir önceki aya göre %2,30, yıllık olarak %28,08 ve on iki aylık ortalamalara göre %25,98 artış gösterdi.

İhracat 2026 yılı Mart ayında, 2025 yılının aynı ayına göre %6,4 oranında azalarak 21 milyar 918 milyon dolar, ithalat %8,4 oranında artarak 33 milyar 181 milyon dolar olarak gerçekleşti. Mart ayında dış ticaret açığı 11,3 milyar dolar olarak gerçekleşti. İhracatın ithalatı karşılama oranı 2026 Mart ayında %66,0 oldu.

Mart ayında küresel risk istahındaki zayıflama ve jeopolitik gelişmelerin etkisiyle BİST-100 Endeksi zayıf bir performans sergiledi. Ayın ilk yarısında zaman zaman görece olumlu fiyatlamalar görüldü de yükselişler tepki mahiyetinde kalmış, yukarı yönlü bir trende dönüşmemiştir. Ay genelinde jeopolitik riskler ve kar realizasyonlarının etkisiyle endekste zayıflama eğilimi öne çıktı. TCMB'nin Mart ayında faiz indirimlerine ara vermesinin ardından Nisan ayında da faiz indirim beklentilerinin ötelenmesi borsada üzerinde satış baskısının artmasına sebep oldu. Bu çerçevede BİST-100 Endeksi Mart ayını satıcı bir görünüm altında tamamlarken, ay genelinde sektörel ayrışmalar öne çıktı. Sınai Endeksi görece dirençli bir performans sergilerken, Bankacılık Endeksi belirgin biçimde negatif ayrıştı. BİST-100 Endeksi, ayı %6,76 düşüşle 12.790,98 puandan tamamladı. Sınai Endeksi ayı %2,70 düşüşle tamamlarken Bankacılık Endeksi ise %23,75 düşüş kaydetti.

TCMB'nin Mart ayı PPK toplantısı piyasaların odağında yer almıştır. TCMB, politika faizini %37 seviyesinde, gecelik borç verme ve borçlanma faiz oranlarını da sırasıyla %40 ve %35,5 seviyelerinde korumuştur. Karar metninde enflasyonun ana eğiliminin Şubat ayında yataya yakın seyrettiği belirtilirken, jeopolitik gelişmelere bağlı olarak küresel risk unsurları arasında yer almaya devam etmektedir. Yurt içinde ise enflasyon verileri ve TCMB'nin para politikası duruşuna ilişkin üzerindeki olası etkilerinin yakından takip edildiği ifade edilirken, sıkı para politikası duruşunun sürdürüleceği yinelenmiş, enflasyon görünümünde kalıcı bir bozulma olması halinde ilave sıkılaştırma yapılabileceği mesajı verilmiş, kredi ve mevduat piyasalarındaki gelişmelerin de yakından izleneceği belirtilmiştir.

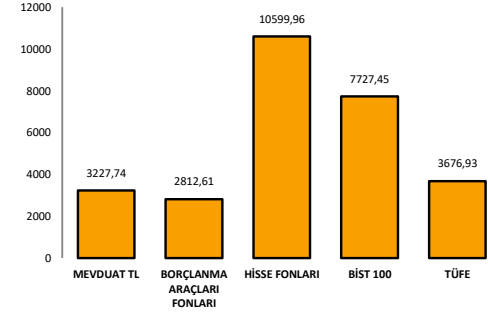
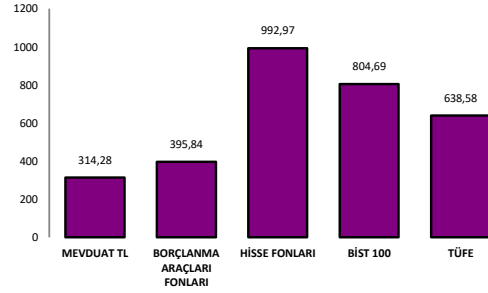
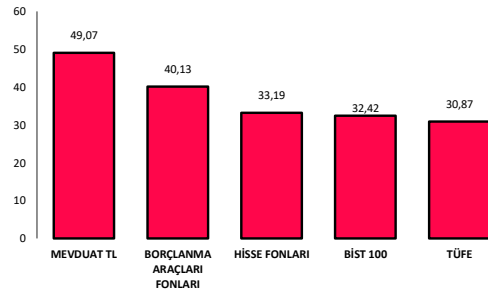
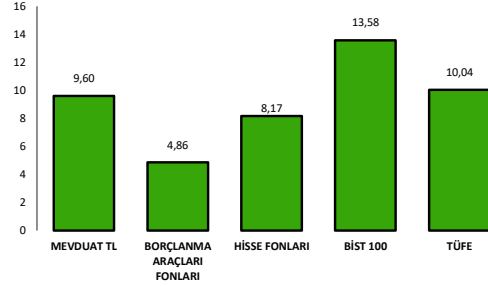
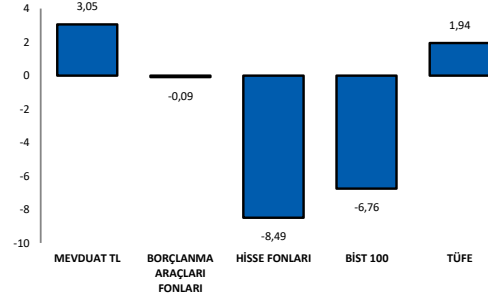
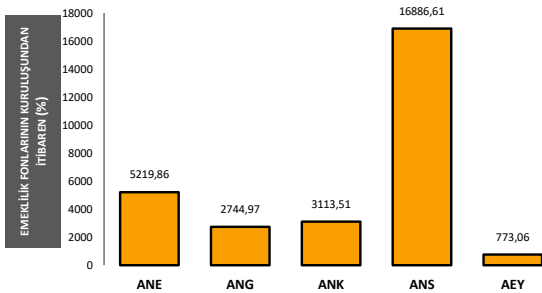
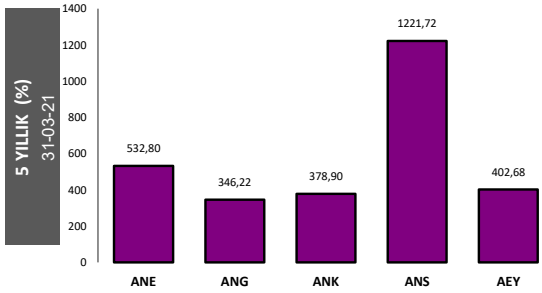
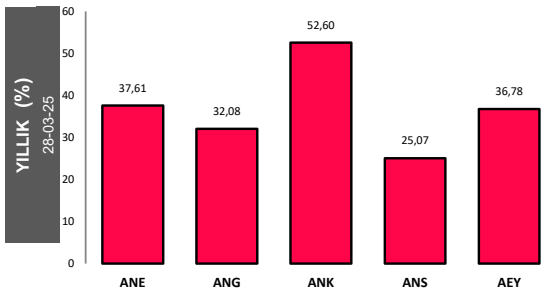
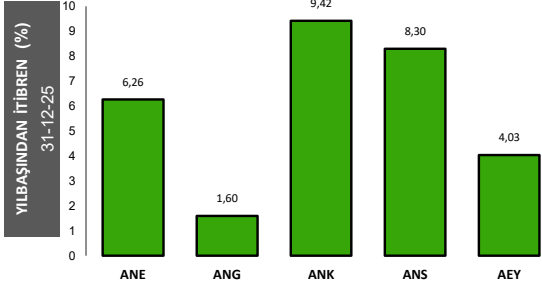
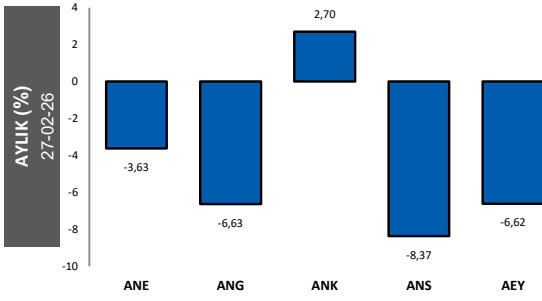
Nisan ayında küresel piyasalar, Orta Doğu'da süregelen jeopolitik gelişmelere, enerji fiyatlarının seyrine, başta Fed olmak üzere büyük merkez bankalarının yönlendirmelerine ve açıklanacak makroekonomik verilere odaklanacaktır. ABD'de ticaret politikalarına ilişkin yeni adımların kapsamı ve korumacı politikaların seyri, piyasa fiyatlamaları üzerinde etkili olmaya devam edebilir. Orta Doğu'da devam eden çatışmaların yanı sıra Rusya-Ukrayna savaşı da küresel piyasalar açısından önemli jeopolitik risk unsurları arasında yer almaya devam etmektedir. Yurt içinde ise enflasyon verileri ve TCMB'nin para politikası duruşuna ilişkin mesajları, faiz patikasına yönelik beklentiler açısından belirleyici olmaya devam edecektir. 17 Nisan'da S&P Global'in Türkiye kredi notu değerlendirmesi ve 22 Nisan'da gerçekleştirilecek TCMB PPK toplantısı piyasaların odağında yer alırken, enflasyonun ana eğilimi ve beklentilerdeki seyir, alınacak kararlar açısından kritik önem taşımaktadır. Küresel risk istahı ve sermaye akımlarının yönü ise TL varlıkların performansı üzerinde etkili olmaya devam edecektir.

| GSYH | Milli Gelir | İşsizlik | €/§ |
|-----------------------|-------------|----------|------|
| 18.467.295 milyon TL* | 15.463 USD | 8,5% | 1,15 |

Türkiye İstatistik Kurumu (TÜİK) verileridir. GSYH 2025/4, Milli Gelir 2024, İşsizlik Şubat 2026 verileridir. Euro/Dolar Paritesi için 31.03.2026 tarihi baz alınmıştır.*Cari Fiyatlar

Bireysel Emeklilik Fon Performansı

Diğer Yatırım Araçları Getirileri

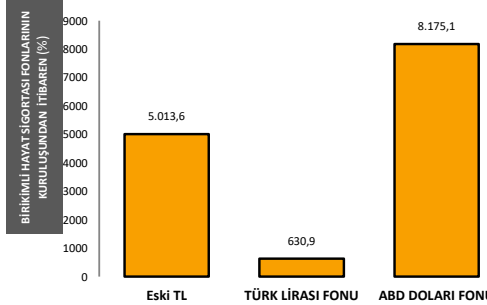
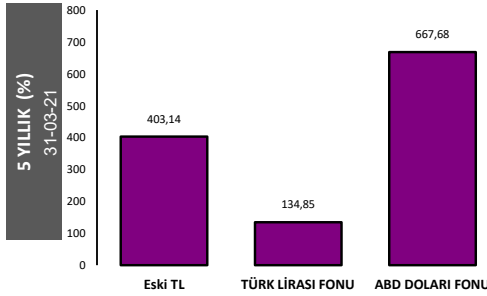
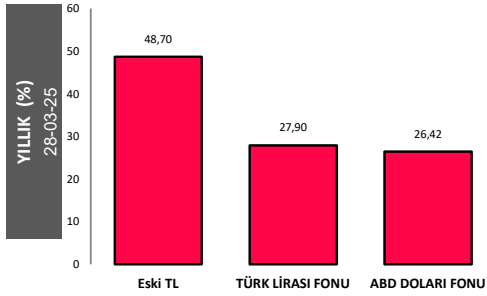
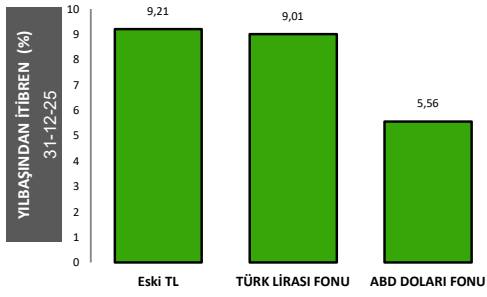
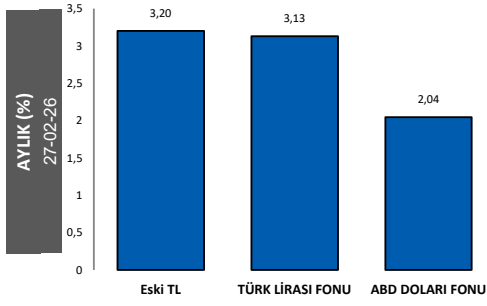


| Fon Kodu | Fon Adı |
|----------|--------------------------------------|
| ANK | PARA PİYASASI Emeklilik Yatırım Fonu |
| ANG | STANDART Emeklilik Yatırım Fonu |
| ANE | KARMA Emeklilik Yatırım Fonu |
| ANS | HİSSE SENEDİ Emeklilik Yatırım Fonu |
| AEY | KATKI Emeklilik Yatırım Fonu |

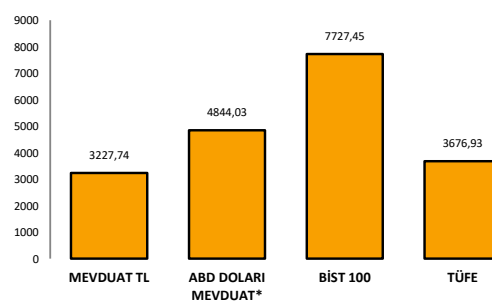
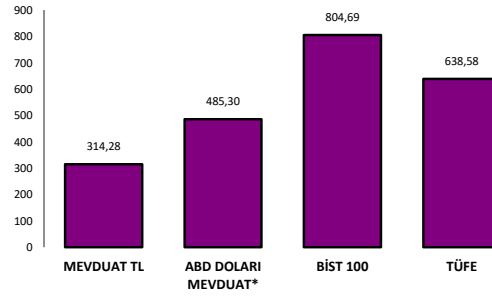
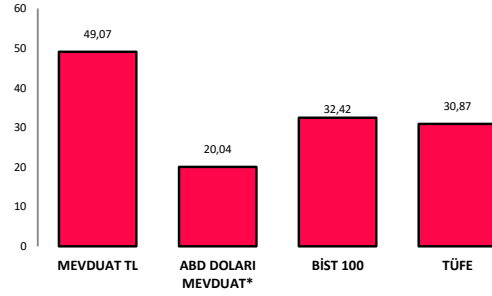
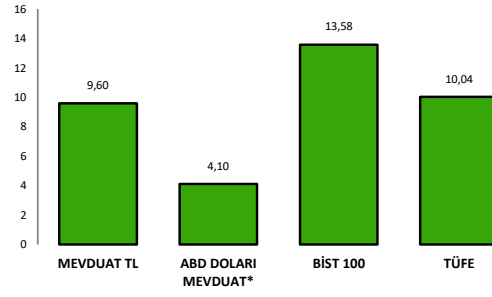
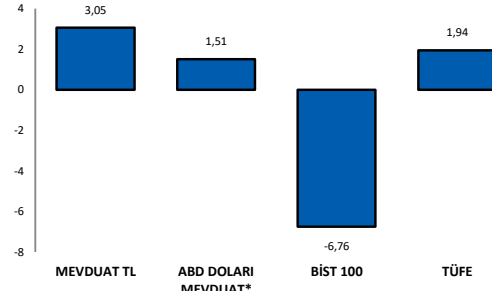
Fon Getirileri

Birikimli Hayat Sigortası Fon Getirileri *

*Fon kuruluş tarihi 15.03.2011'dir. Getiri oranları TL olarak hesaplanmıştır.



Diğer Yatırım Araçları Getirileri



*ABD DOLARI ve EURO Mevduatlarında kur değerleri de göz önünde bulundurularak TL bazında getiri hesaplanmıştır.

Karşılaştırmalı Getiri Değerlendirmesi

| Fon Kodu | Karşılaştırma Ölçütü <i>Tüm grafikler alt ödükları dönemler arasında% deęişimleri göstermektedir.</i> | Aylık | 31-12-25 | Yıllık | 5 Yıllık | Fonun Kuruluşundan İtibaren |
|---------------------------------|---|------------|-------------------------|------------|------------|-----------------------------|
| | | 27-02-2026 | (yılıbaşından) İtibaren | 28-03-2025 | 31-03-2021 | |
| ANK PARA PİYASASI EYF | Fonun karşılaştırma ölçütü %25 BIST-KYD DİBS 91 Gün Endeksi + %65 BIST-KYD Repo (Brüt) Endeksi + %5 BIST-KYD 1 Aylık Mevduat TL Endeksi + %5 BIST-KYD ÖSBA Sabit Endeksi | | | | | |
| ANG STANDART EYF | Fonun karşılaştırma ölçütü %80 BIST-KYD DİBS Tüm Endeksi + %10 BIST100 Getiri Endeksi + %5 BISTKYD 1 Aylık Mevduat TL Endeksi + %5 BIST-KYD ÖSBA Sabit Endeksi | | | | | |
| ANE KARMA EYF | Fonun karşılaştırma ölçütü %30 BIST 100 Getiri Endeksi + %45 BIST-KYD DİBS 547 Gün Endeksi + %15 BIST-KYD Repo (Brüt) Endeksi + %5 BIST-KYD 1 Aylık Mevduat TL Endeksi + %5 BIST-KYD ÖSBA Sabit Endeksi | | | | | |
| ANS HİSSE SENEDİ EYF | Fonun karşılaştırma ölçütü %90 BIST 100 Getiri Endeksi + %10 BIST-KYD Repo (Brüt) Endeksi | | | | | |
| AEY KATKI EYF | Fonun karşılaştırma ölçütü %30 BIST-KYD DİBS Uzun Endeksi + %30 BIST-KYD DİBS Orta Endeksi+ %5 BIST-KYD 1 Aylık Mevduat (TL) Endeksi + %20 BIST 100 Getiri Endeksi + %15 BIST 30 Getiri Endeksi | | | | | |

Fon Varlıkları Bireysel Emeklilik Fonları (Fon Büyüklüğü ve Birim Pay değerleri TL'dir)

ANK

PARA PİYASASI EYF

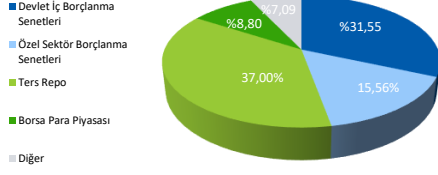
Risk Düzeyi: Düşük

Fon İşletim Gider Kesintisi (Günlük yüzbinde) : 2.73

Fon Büyüklüğü : 75.770.875 TL

Birim Pay Değeri : 0,321857 TL

Katılımcı Sayısı : 20.901



FONUN YATIRIM STRATEJİSİ

Devlet İç Borçlanma Senetleri %25 - %100

Ters Repo İşlemleri %0 - %75

Vadeli Mevduat/Katılma Hesabı (TL) %0 - %25

Yurtiçi Özel Sektör Borçlanma Araçları %0 - %20

Takasbank Para Piyasası ve Yurtiçi Organize Para Piyasası İşlemleri %0 - %10

ANG

STANDART EYF

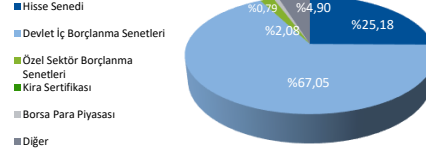
Risk Düzeyi: Düşük

Fon İşletim Gider Kesintisi (Günlük yüzbinde) : 4.75

Fon Büyüklüğü : 112.363.995 TL

Birim Pay Değeri : 0,283462 TL

Katılımcı Sayısı : 33.224



FONUN YATIRIM STRATEJİSİ

Bakanlıkça ihraç edilen Türk Lirası cinsinden borçlanma araçları, gelir ortaklığı senetleri veya kira sertifikaları %60 - %90, BIST 100, BIST Sürdürülebilirlik Endeksi, BIST Kurumsal Yönetim Endeksi ve Borsa İstanbul A.Ş. tarafından hesaplanan katılım endekslerindeki paylar %10 - %30, TL cinsinden ve borsada işlem görmesi kaydıyla bankalar veya yatırım yapılırlar seviyede derecelendirme notuna sahip diğer ihraççılar tarafından ihraç edilen borçlanma araçları %0 - %8, TL cinsinden vadeli mevduat ve katılma hesabı %0 - %20, Ters repo ve Takasbank Para Piyasası ve Yurtiçi Organize Para Piyasası İşlemleri %0 - %2

ANE

KARMA EYF

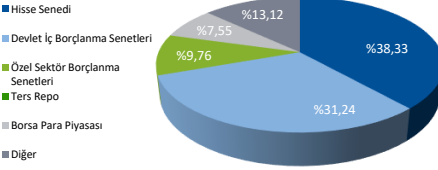
Risk Düzeyi: Orta

Fon İşletim Gider Kesintisi (Günlük yüzbinde) : 4.75

Fon Büyüklüğü : 103.683.273 TL

Birim Pay Değeri : 0,531316 TL

Katılımcı Sayısı : 22.364



FONUN YATIRIM STRATEJİSİ

Yurtiçi Ortaklık Payları %25 - %40, Kamu İç Borçlanma Araçları %50 - %60, Yurtiçi Özel Sektör Borçlanma Araçları %5 - %20, Ters Repo İşlemleri, Takasbank Para Piyasası ve Yurtiçi Organize Para Piyasası İşlemleri %0 - %20, Vadeli Mevduat / Katılma Hesabı (TL) %0 - %20, Borsa Yatırım Fonu Katılma Payları %0 - %20

ANS

HİSSE SENEDİ EYF

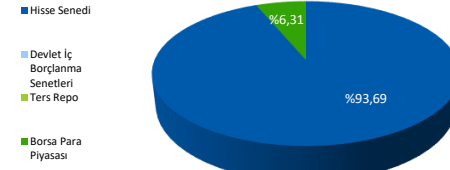
Risk Düzeyi: Yüksek

Fon İşletim Gider Kesintisi (Günlük yüzbinde) : 5.43

Fon Büyüklüğü : 143.109.629 TL

Birim Pay Değeri : 1,689779 TL

Katılımcı Sayısı : 13.761



FONUN YATIRIM STRATEJİSİ

Yurtiçi Ortaklık Payları %80 - %100, Kamu İç Borçlanma Araçları %0 - %20, Ters Repo İşlemleri %0 - %10, Takasbank Para Piyasası ve Yurtiçi Organize Para Piyasası İşlemleri %0 - %10, Borsa Yatırım Fonu Katılma Payları %0 - %20

AEY

KATKI EYF

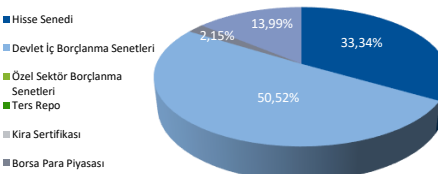
Risk Düzeyi: Düşük

Fon İşletim Gider Kesintisi (Günlük yüzbinde) : 0.75

Fon Büyüklüğü : 49.483.105 TL

Birim Pay Değeri : 0,086565 TL

Katılımcı Sayısı : 4.548



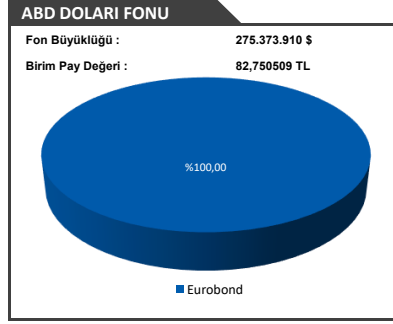
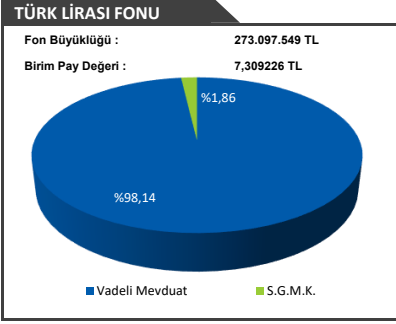
FONUN YATIRIM STRATEJİSİ

Hazine ve Maliye Bakanlığı Tarafından İhraç Edilen Türk Lirası Cinsinden Borçlanma Araçları %70 - %90, Türk Lirası Cinsinden Vadeli Mevduat, Katılma Hesabı, Borsada İşlem Görmesi Kaydıyla Bankalar Tarafından İhraç Edilen Borçlanma Araçları %0 - %20, BIST 100 Endeksi, BIST Sürdürülebilirlik Endeksi, BIST Kurumsal Yönetim Endeksi ve Borsa İstanbul A.Ş. tarafından hesaplanan katılım endekslerindeki paylar %10 - %15, BIST Repo-Ters Repo Pazarında Gerçekleştirilen Ters Repo ve Takasbank Para Piyasası İşlemleri %0 - %5

Bireysel Emeklilik'te

%20
Devlet Katkısı

Fon Varlıkları Birikimli Hayat Sigortası Fonları (Fon Büyüklüğü ve Birim Pay değerleri TL'dir)



Açıklamalar

1. Bu rapor, Viennalife Emeklilik ve Hayat A.Ş. Fon Yönetimi tarafından hazırlanmıştır. 2. Tüm fonların geçmiş getirileri gelecek dönem performansı için gösterge sayılmaz. 3. Doküman Viennalife Emeklilik ve Hayat A.Ş. müşterilerinin bilgilendirilmesi amacıyla hazırlanmıştır. Fon bütünü içinde yer alan açıklama ve getiri karşılaştırmaları reklam ve ilan niteliğinde olmayıp, performans niteliğinde değildir. Yatırım danışmanlığı hizmeti aracı kurumlar, portföy yönetim şirketleri, mevduat kabul etmeyen bankalar ile müşteri arasında imzalanacak yatırım danışmanlığı sözleşmesi çerçevesinde sunulmaktadır. Burada yer alan yorum ve tavsiyeler, yorum ve tavsiyede bulunulanın kişisel görüşlerine dayanmaktadır. 5. Bu görüşler mali durumunuz ile risk ve getiri tercihinize uygun olmayabilir. Bu nedenle, burada yer alan bilgilere dayanarak yatırım kararı verilmesi beklentilerinize uygun sonuçlar doğurmayabilir. 6. Bu bültendeki bilgiler güvenilirliğine inanılan kaynaklardan derlenmiş olup, üçüncü şahıslar tarafından hiçbir şekilde yatırımlarına garanti beyanı olarak algılanamaz. Hesaplama yöntemlerinden kaynaklanan farklılıklardan, bültende ve bilgilerin elde edildiği kaynaklardaki hata ve eksikliklerden kurumumuz sorumlu değildir. 7. Bu bilgiler ışığında üçüncü şahıslara alış veya satış yapmaları yolunda herhangi bir teklifte bulunulmamaktadır. Bu bilgiler ışığında yapılacak ileriye dönük yatırımların sonuçlarından Viennalife Emeklilik ve Hayat A.Ş. sorumlu tutulamaz. Diğer yatırım araçları getirileri sayfasında yer alan veriler TÜFE TÜİK'ten, BİST 100 BİST'dan, Mevduat TL , Mevduat ABD Doları ve Mevduat EURO T.C Merkez Bankası'ndan, Fon Endeksleri ise Türkiye Kurumsal Yatırımcılar Derneği Endeks Değerleri'nden alınmıştır.

Kredi Hayat Sigortası'nda
%40'a varan fiyat avantajı!

olayinkolayi.com